



سازمان مهندسی فروش و بهره‌برداری  
شرکت گسترش عمران ملل



آدرس دفتر مرکزی: خیابان شیراز جنوبی نیش کوچه  
شصت و هشتم، پلاک ۸، شرکت گسترش عمران ملل

تلفن دفتر مرکزی:  
۰۲۱-۴۵۲۸۳۲۵۰

تلفن دفتر فروش:  
۰۲۱-۴۰۲۲۷۶۷۱

تلفن دفتر مرکزی:  
تلفن دفتر فروش:



w w w . o m r a n m e l a l . i r

A modern interior space featuring a long, low-profile fireplace with a bright orange and yellow flame. To the left, a curved, dark-colored sofa sits on a light grey carpet. The background consists of a dark wall with a textured, organic pattern and a glass partition with vertical metal bars. The lighting is dim, creating a sophisticated and contemporary atmosphere.

# OPAL ISFAHAN

# ؟ اصفهان اپال



## اصفهان ، شهر خلاق!

اصفهان شهری تاریخی در مرکز ایران پهناور است که سومین شهر پر جمعیت ایران ، چهارمین شهر در خاورمیانه و شصت و پنجمین شهر پر جمعیت در جهان می باشد . معماری زیبای ایرانی ، پل های تاریخی سر پوشیده ، مساجد کلیسا و مناره های منحصر به فرد و... سبب شده است که از اصفهان به نصف جهان نام برده شود .

اصفهان در آذر ماه ۱۳۹۴ به عنوان نخستین شهر خلاق ؛ شهری که از نوآوری و توانمندی شهروندان در توسعه پایدار شهری بهره می برد به شبکه شهرهای خلاق جهان پیوسته است .  
از صنایع فعال اصفهان می توان به فولاد مبارکه ، کارگاه های صنایع دستی ، صنعت طلا سازی و ... که از دیر باز یکی از پایه های اقتصاد کشور است نام برد .





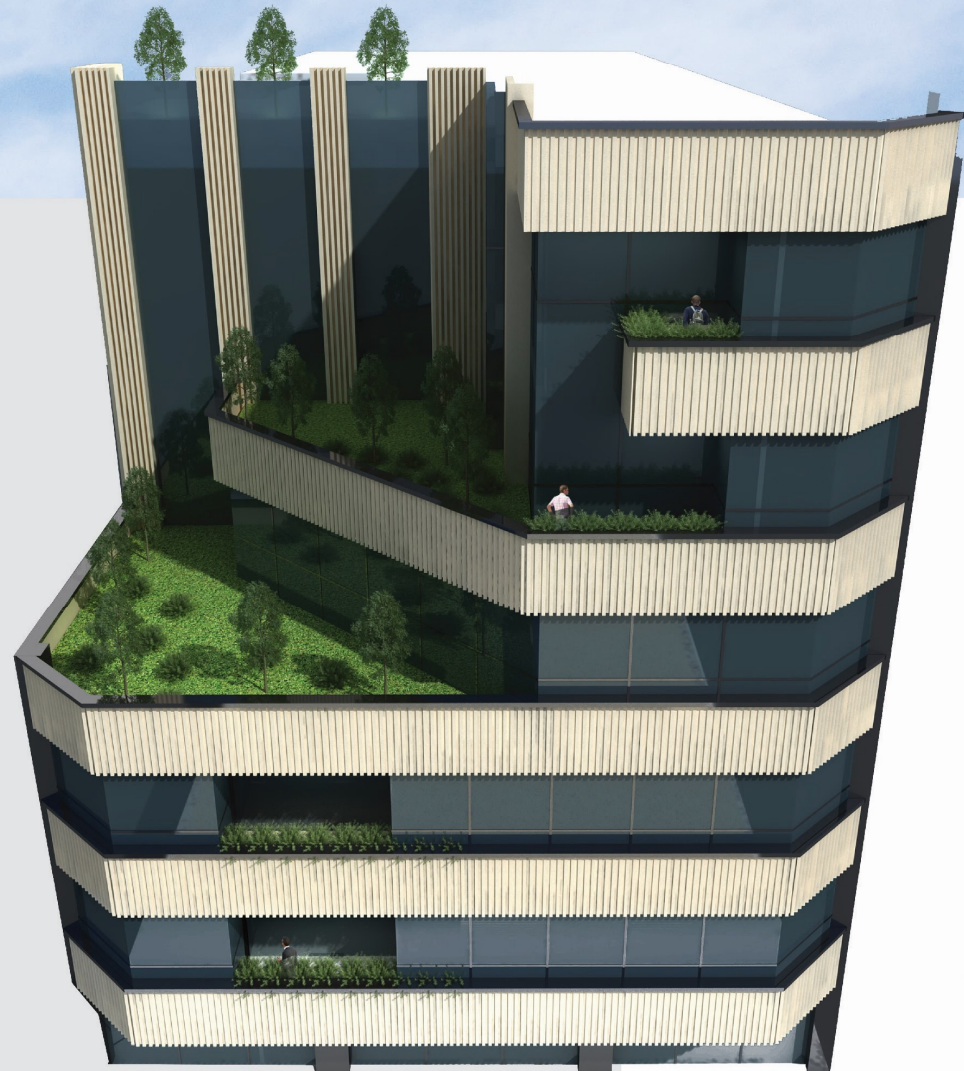
## موقعیت مکانی

مجتمع تجاری اداری اپال ، در میدان آزادی (دروازه شیراز) ابتدای خیابان سعادت آباد واقع شده است ، دسترسی به این مجتمع از طریق بزرگراه شهید همت، خیابان های چهارباغ بالا و هزارجریب به سهولت امکان پذیر است.



## نمای جنوبی پروژه اپال:

در طراحی نمای پروژه اپال دقت نظر و ایده پردازی ویژه صورت گرفته است تا یک نمای خاص و زیبا پروژه را از دیگر ساختمان ها متمایز نماید. ترکیب متریال مدرن و سنتی جذابیت منحصر به فردی به پروژه بخشیده است، در طراحی نما از المان های سنگ، آجر سنتی اصفهان و شیشه استفاده گردیده، همچنین استفاده از گیاهان سبز طبیعی روح تازگی و طراوت را به بینندگان ارائه می نماید.





## نمای شمالی پروژه اپال:

مجتمع تجاری اداری اپال در زمینی به مساحت تقریبی ۱۷۰۰ متر مربع ، زیر بنای کل ۱۲/۰۰۰ متر مربع و زیر بنای مفید ۵۱۷۰ متر مربع ، با ۱۰ طبقه ساختمان (۳ طبقه زیر زمین ، ۲ طبقه تجاری ، ۵ طبقه اداری مشتمل بر ۳۴ واحد اداری در طبقات اول الی ششم و بیش از ۱۳۴ واحد پارکینگ در طبقه اول زیر زمین سوم در منطقه سعادت آباد اصفهان واقع شده است





## لابی LOBBY

از جمله امتیازات این پروژه ورودی مستقیم و اختصاصی جهت واحدهای اداری می باشد که به مالک و امور اداری خدمات مطلوبی از جمله کنترل ورود و خروج افراد به ساختمان و ایجاد امنیت بالا در ساختمان ارائه می نماید.





## واحد تجاری

وجود واحد تجاری با ورودی مستقل در برابر، بر اصلی خیابان سعادت آباد، بسیار ارزشمند و حائز اهمیت می‌باشد؛ واحدهای اداری با مترážهای مناسب به گونه ای طراحی گردیده است که پاسخگوی نیاز مشتریان گرامی می باشد که از امکانات و تجهیزات ویژه برخوردار است .





## جدول سطح و سطوح

حداکثر مساحت	حداقل مساحت	تعداد واحد	کاربری	طبقه
۵۳۳	۴۵	۴	اداری-تجاری	ششم
۱۹۳	۴۵	۷	اداری	پنجم
۱۹۳	۴۶	۷	اداری	چهارم
۱۹۴	۴۶	۸	اداری	سوم
۱۸۱	۴۶	۸	اداری	دوم
۵۴۵		۱	تجاری - پارکینگ	اول
۴۲۳	۱۵۴	۳	تجاری - پارکینگ	همکف
۱۳۴ پارکینگ		۱	انبار - پارکینگ	منفی ۱
		۱	انبار - پارکینگ	منفی ۲
			پارکینگ	منفی ۳

## راهروها و امکانات آن

در طبقات اداری راهروها به گونه ای طراحی گردیده است که علاوه بر دسترسی آسان به واحدها و آسانسورها دارای زیبایی بصری باشد همچنین فضای راهروها موجب فاصله گذاری مناسب و عریض و طویل برای ورودی واحد اداری شده است که این باعث می شود در رفت و آمد واحد اداری مزاحمتی برای سایر واحدها در طبقه به وجود نیاید.

پیش بینی چهار دستگاه آسانسور پاناروما با ظرفیت بالا و کیفیت عالی از امتیازات ویژه این پروژه می باشد.



## نگاهی کوتاه به امکانات و تجهیزات اپال

- سیستم سرمایش گرمایش VRF از برند LG
- سیستم کنترل هوشمند برق bms از برند ZENNIO و ABB
- سرامیک اسلب کف از برند مرجان
- لوله کشی آب ۵ لایه از برند سوپر پایپ
- سیستم آتش نشانی و اعلام و اطفاء حریق از برند ZETTA
- مجهز به سیستم دوربین مدار بسته و دزدگیر
- سیستم ارتباطی بر بستر فیبر نوری
- اسکلت فلزی دارای پوشش ضد حریق
- مجموعاً چهار دستگاه آسانسور ، شامل دو دستگاه ۱۲ نفره شیشه ای پانوراما مدرن و ۲ دستگاه آسانسور ۱۶ نفره باربر شیشه ای پانوراما
- توجه به مسائل مربوط به کاهش مصرف و افزایش راندمان انرژی



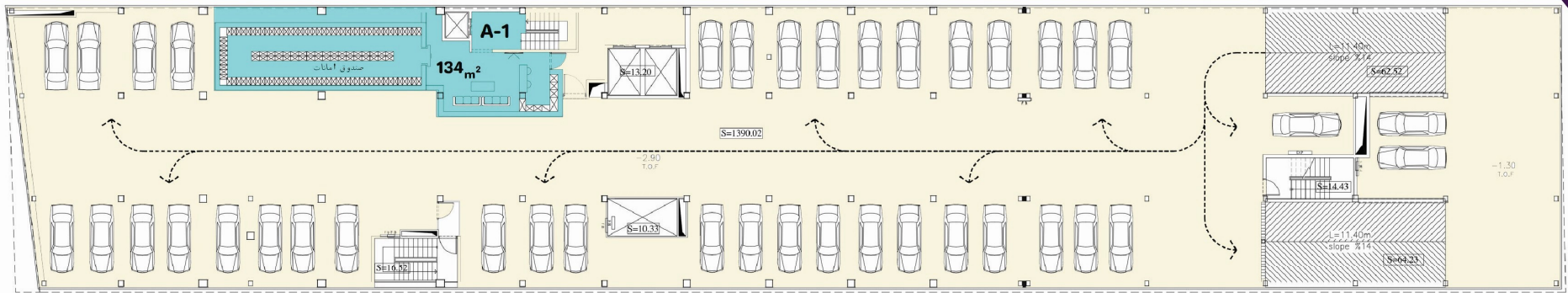




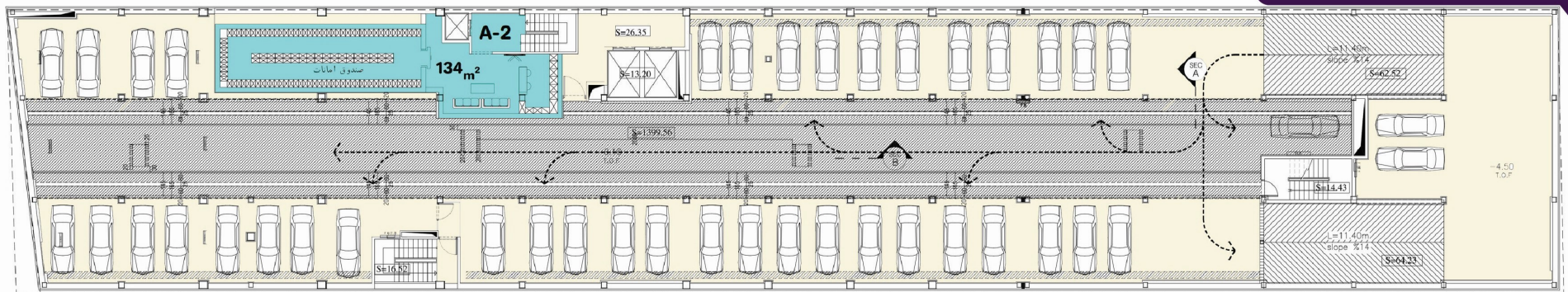
## مدیریت بهره برداری مجتمع اپال اصفهان

آنچه از آغاز بیش از همه امور مورد توجه دست اندرکاران این پروژه بوده، چگونگی مدیریت بهره برداری مجتمع در بخش های اداری و تجاری و پارکینگ پس از تحویل واحدها به خریداران می باشد. بررسی مجتمع های بزرگ تجاری و اداری نشان می دهد، در صورت نبود مدیریتی منظم و با برنامه، عملکرد عالیترین امکانات رفاهی و خدماتی نیز با مشکل مواجه خواهد شد بنابراین از همان آغازین روزهای برنامه ریزی و طراحی این مجتمع، راه حل ها و مکانیسم های مختلفی جهت بهره برداری مناسب به منظور خدمت رسانی به خریداران و مراجعین صورت پذیرفته است.

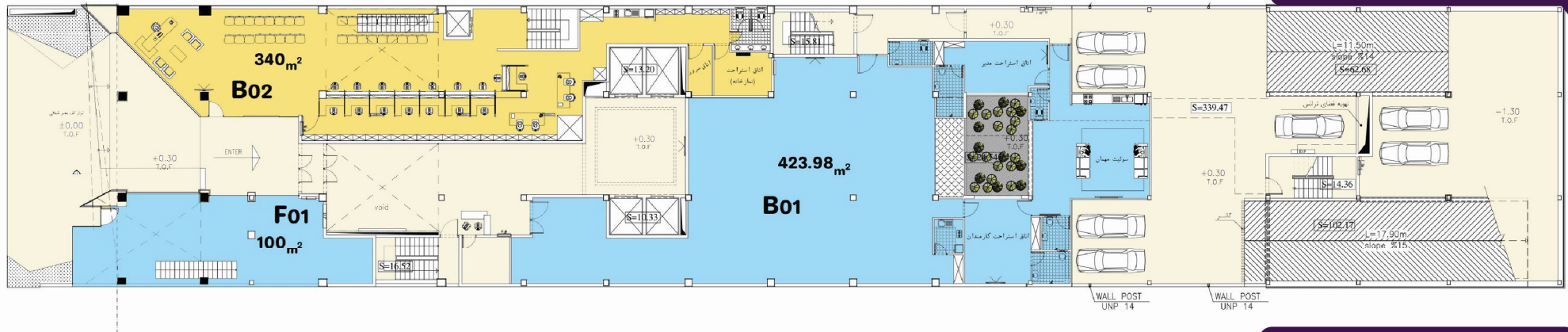
پلان طبقه ۱- پروژه آپال اصفهان



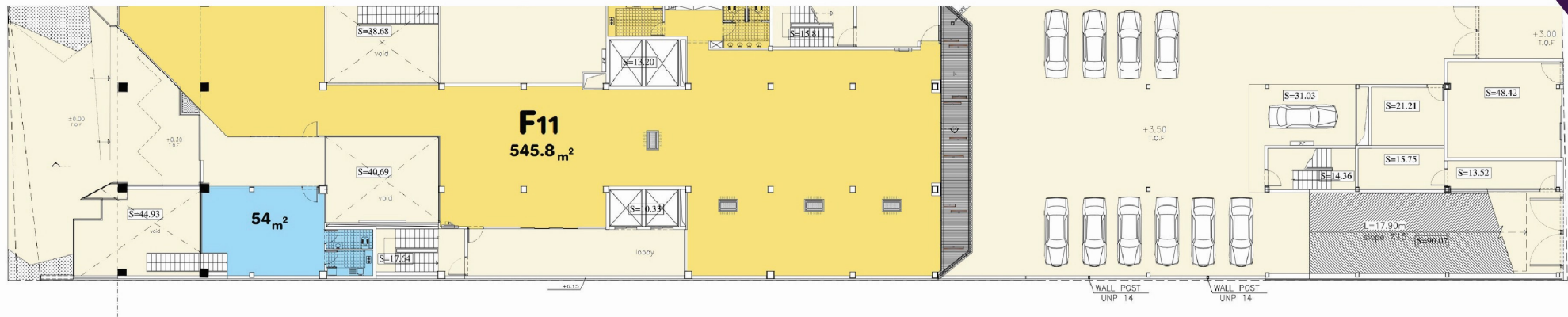
پلان طبقه ۲- پروژه آپال اصفهان



پلان همکف پروژه آپال اصفهان



پلان طبقه ۱ پروژه آپال اصفهان



پلان طبقه ۲ پروژه آپال اصفهان



پلان طبقه ۳ پروژه آپال اصفهان



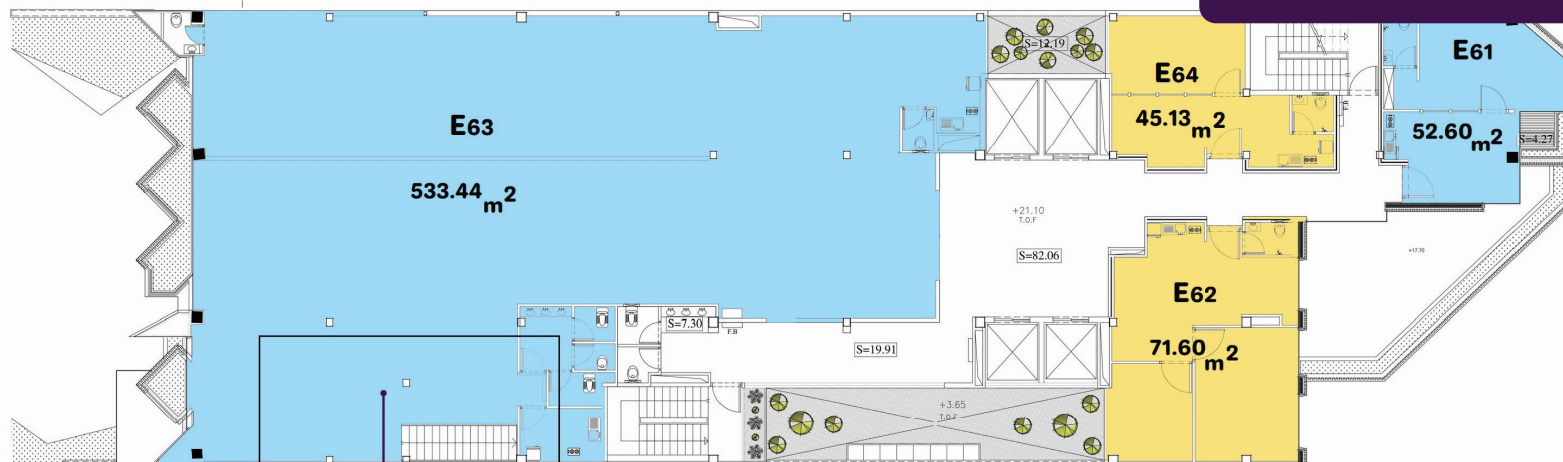
پلان طبقه ۴ پروژه آپال اصفهان



پلان طبقه ۵ پروژه آپال اصفهان



پلان طبقه ۶ پروژه آپال اصفهان



نیم طبقه



• **برج هتل درنیکا ملل**  
مسکونی ، مشهد

## آشنایی با شرکت گسترش عمران ملل

شرکت گسترش عمران ملل با هدف پیشبرد مهندسی فروش و بهره برداری از پروژه های ساختمانی با کاربری های مسکونی ، تجاری و اداری توسط گروه توسعه اقتصاد ملل که به عنوان بزرگترین سازنده کشور در سال ۱۳۹۶ از سوی وزارت راه و شهرسازی معرفی شده بود تاسیس گردیده است .

این شرکت با استفاده از تجربه افر اد کاردان و نیز خلاقیت نیروهای جوان در این صنعت بنا نهاده شده و به پشتوانه و اعتبار نام تجاری ملل و نیز قدرت سرمایه در حال گردش توسط گروه توسعه اقتصاد ملل و با استفاده از علم مدیریت روز ، موفق شده است جایگاه خود را در میان شرکت های تراز اول مهندسی فروش پروژه های ساختمانی تثبیت نماید .

- مطالعات و تحقیقات بازار در پروژه های ساختمانی
- مطالعات بازار و امکان سنجی پروژه ها
- همفکری با بخش های معماری و طراحی شرکت های ساختمانی به جهت تعریف صحیح فضاها
- پیشنهاد تغییرات در روند ساخت با هدف اصلاح پروژه ها با در نظر گرفتن تغییر بازار هدف
- ارائه برنامه های فروش و تبلیغات جهت فروش یا پیش فروش پروژه ها
- تعامل و ایجاد ارتباط با برند ها و تولید کنندگان برای حمایت از صنایع
- ایجاد بستر مناسب برای صاحبان سرمایه های خرد
- کمک به گسترش صنعت خرده فروشی
- ارائه برنامه مدرن جهت بهره برداری پروژه های بزرگ و کلان





• **آرتمیس رشت**  
تجاری-اداری، رشت

• **الماس ملل**  
تجاری-اداری-شیراز

• **برلیان ملل**  
تجاری-اداری-تفریحی  
کرمان



JAHAN MALL

