



آدرس پروژه: مشهد / بلوار فردوسی / فردوسی ۲ / نیش نور بخش ۲۱

دفتر فروش: مشهد / بلوار فردوسی / بین میدان فردوس و چهارراه خیام / پلاک ۴۸ / طبقه همکف

تلفن تماس : ۰۵۱-۳۷۰۷۸-۰۵۱ @dornikamelal www.omranmelal.ir



به نام یگانه معمار هستی

اینجا مشهد است، مشهد الرضا ...

قطعه ای از بهشت ... جایگاه فراز و فرود فرشتگان آسمانی در فاصله ای نه چندان نزدیک و نه چندان دور از بارگاه منورحرم مطهر حضرت ثامن الحجج علی بن موسی الرضا (علیه السلام)

"بنایی رفیع"

"برجی رشید"

"ساختمائی نفیس"

"مجتمعی زیبا"

قد افراشته، سر به آسمان می ساید. تا مشـتاقان حضرت مهربانی دلباختگان حضرت شمس الشموس عاشقان حضرت دانایی ازجماعت مجاوران و از جمعیت زائران در نهایت آرامش و در غایت آسایش زندگی شیرین و اقامتی دلنشین را تجربه کنند! گروه سازندگان آن: مدیران، معماران، پیمانکاران و تدارک کنندگان آن بر این نکته ورزیده اند: طراحی و ساخت بنایی متفاوت با احجامی شگرف و با خدماتی باور ناپذیر و جذابیت هایی متمایز و کم نظیر!

Holy Mashhad City

The Shrine of Imam Reza, regarded by Shia Muslims as one of Iran's holiest places, attracts more than 20 million tourists and pilgrims every year. Today the holy shrine and its museum hold one of the most extensive cultural and artistic treasures of Iran, in particular manuscript books, jewels, and paintings. Ali ibn Musa al-Reza also commonly known in Persia as Imam Reza, was a descendant of Prophet Muhammad and the eighth Shia Imam. The Imam Reza was buried in the Sanabad district in Khorasan where afterwards gained its new name, Mashhad, the place of martyrdom.





معرفی درنیکا

برج درنیکا با ۲۵ طبقه در زمینی به مساحت ۳۸۶۴ متر مربع و زیربنای تقریبی ۴۳۵۹۰ متر مربع در منطقه خوش آب و هوای منطقه یک با ارتفاع ۸۰ متر به عنوان بلندترین برج مسکونی منطقه یک شهر مشهد احداث شده است. این برج با ارائه کیفیت ویژه ای از امکانات و خدمات بر اساس استانداردهای اجرایی نوین و جامع سرویس های انحصاری و متمایزی را به مالکان و بهره برداران این بنای همیشه برتر عرضه می کند. درنیکا نقطه تلاقی خیابان خیام و بلوار فردوسی می باشد که سبب شده تا تمایز کیفیت حتی در مسیرهای دسترسی آن قابل مشاهده باشد. معماری درنیکا معرف قدرت تکنولوژیک، تخصص سازندگان، حفظ هویت و بافت شهری و ترسیم کننده معماری آینده شهر است و تمسوییر ماندگاری برای مخاطبین و شهروندان ایجاد می کند. درنیکا شامل ۵ طبقه پارکینگ، ۲۰ طبقه واحدهای تجاری، یک طبقه رستوران سالن سینما، مهد کودک، لاندی و ... می باشد.

برج مسکونی درنیکا به عنوان الگویی متفاوت از مفهوم زندگی به سبک درنیکا (زندگی دانم در یک هتل پنج ستاره) در مراحل پایانی ساخت می باشد. این پروژه یکی از برج های مسکونی مرتفع و لوکس در شهر مشهد است که به سبب استفاده از فناوری های روز صنعت ساختمان دارای ویژگی های منحصر به فردی در کنار سایر رقبای هم تراز خود در سراسر کشور می باشد و به سبب طراحی های ویژه در ساخت و نیز برنامه ریزی های انجام یافته برای مدیریت بهره برداری آن، بیشتر تداعی کننده ی یک هتل پنج ستاره است تا آنکه صرفاً یک برج مسکونی باشد.

ویژگی های ممتاز درنیکا

- طراحی ظاهری ممتاز، متفاوت و باوقار
- تمهید استفاده از یک یا چند اثر هنری در فضای ورودی و لابی جهت ارتقا، ارزش هنر معماری
- طراحی مرکز خدمات و تاسیسات مناسب و گسترده
- پایداری خدمات و رفاهیات بر اساس زیرساخت های مدرن و مطمئن
- انتخاب شرکت بهره بردار

نگاهی به امکانات و تجهیزات برج درنیکا

- مجموعاً پنج دستگاه آسانسور بزرگ، مدرن و بسیار لوکس مجهز به سیستم کدینگ مخزن ذخیره آب آتش نشانی.
- مخزن ذخیره آب مصرفی به میزان ، به همراه سیستم آبرسانی (سرد و گرم) تحت فشار جهت تامین فشار آب لازم در کلیه طبقات.
- دیزل ژنراتور کامینز انگلستان جهت تامین برق اضطراری مجموعه.
- دستگاه های هواساز جهت تامین هوای تازه در مکان های ورزشی، و بازیهای رایانه ای.
- سیستم مانیتورینگ آدرس پذیر اعلام حریق
- سیستم حفاظتی دوربین های مدار بسته
- سیستم BMS زیر آلماتجهیزات برقی بنا بر خواست ساکنین نیز خواهد بود.
- سیستم آدرس پذیر اعلام و اطفاء حریق با تکنولوژی از دف فرانسه
- موتورخانه مرکزی کاملاً مانیتور شده
- سیستم نگهداری و حراست فیزیکی ۲۴ ساعته
- درب ضد سرقت ورودی به مجموعه برج
- ارائه کارت هوشمند آسانسور به میهمانان ساکنین
- سالن گرد همایی چند منظوره
- منظره چشم نواز و بی نظیر
- پیش بینی محلی برای اتاق کار
- قفل رمز دار درب ورودی واحدها مجهز به سیستم های کارت هوشمند





فضاهای تعریف شده برج درنیکا

توزیع و تیپ بندی واحدها به گونه ای طراحی گردیده که سلیقه مشتریان را بر اساس نیاز و قدرت خرید آنها تامین نماید . تعداد ۱۰۲ واحدهای مسکونی به مساحت ۱۲۰ الی ۲۷۰ متر مربع در طبقات دوم الی هجدهم و ۴ واحد پنت هاوس به مساحت ۵۵۰ و ۷۰۰ در طبقات نوزدهم الی بیستم در این برج طراحی و ساخته شده است .

از امتیازات خاص این پروژه، توجه ویژه ای است که در تعریف و طراحی فضاهای عمومی شده است. این فضاها حدود ۴۰٪ از کل زیربنا را شامل گردیده و در طراحی هرکدام از بخش ها از تجربه کارشناسان و مجموعه های مختلف بهره گرفته شده است. لازم به ذکر است کلیه این فضاها صرفاً برای استفاده اختصاصی ساکنین طراح و ساخته شده اند.

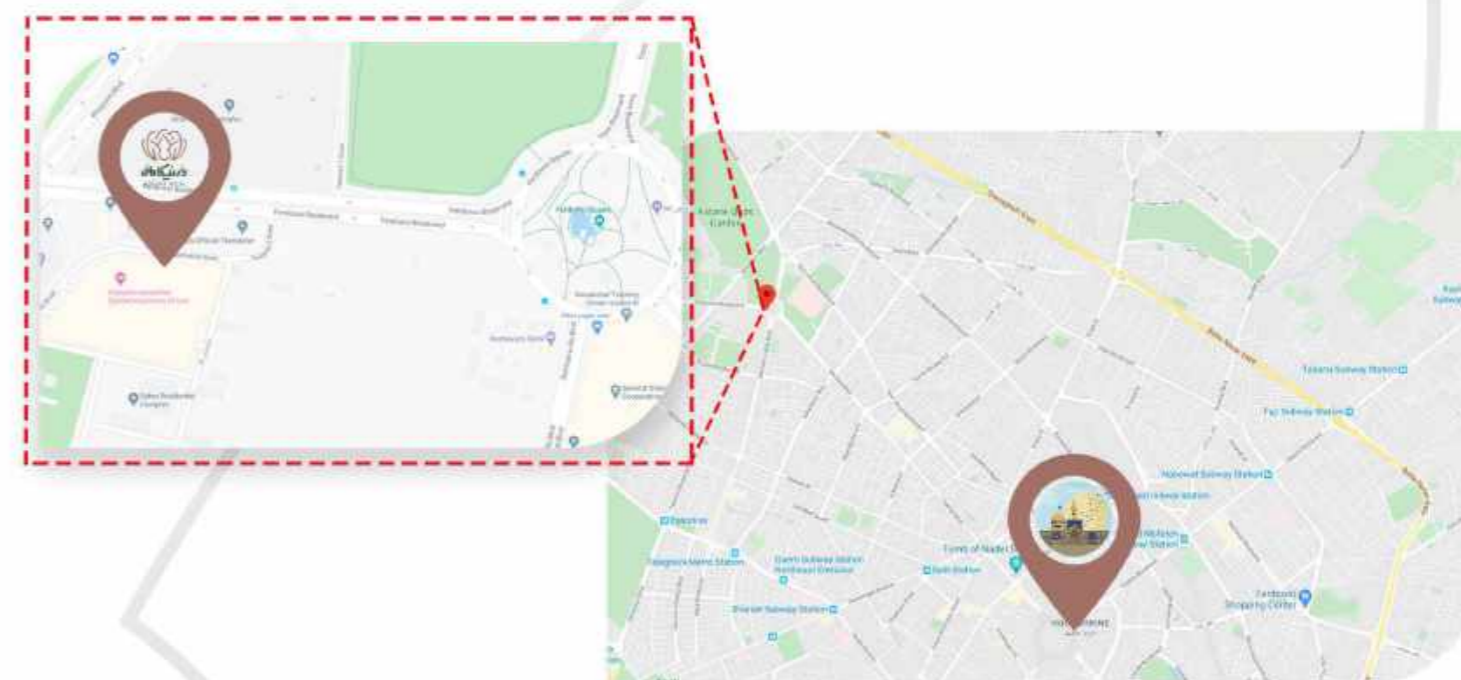


نقشه موقعیت مکانی



۱۲ دقیقه با خودرو

5000m



یکی از مهمترین ویژگی های مجتمع مسکونی لوکس ، استقرار در منطقه ای هماهنگ با کاربری آن است.

درنیکا در قطب جدید مناطق لوکس مشهد ، در منطقه سجاد ، منطقه یک مشهد حد فاصل بلوار خیام و فردوسی واقع گردیده است.

چشم انداز بسیار زیبا و متفاوت از شهر مشهد ، شبکه راه های فرعی و اصلی مناسب ، اتصال به شریان های بزرگ مشهد و همچنین وجود ایستگاه های مترو ، خطوط اتوبوسرانی سریع ، پتانسیل جمعیت پذیری محدود آن ، واقع شدن در مسیر منطقه تفرجگاهی شهر مشهد از دلایل اصلی شکل گیری این مجموعه به عنوان قطب جدید منطقه لوکس مسکونی است.



توجه : مساحت ها و متر اژ و کاربری های مندرج در این کاتالوگ تقریبی است و ممکن است در عمل دچار تغییر گردد.



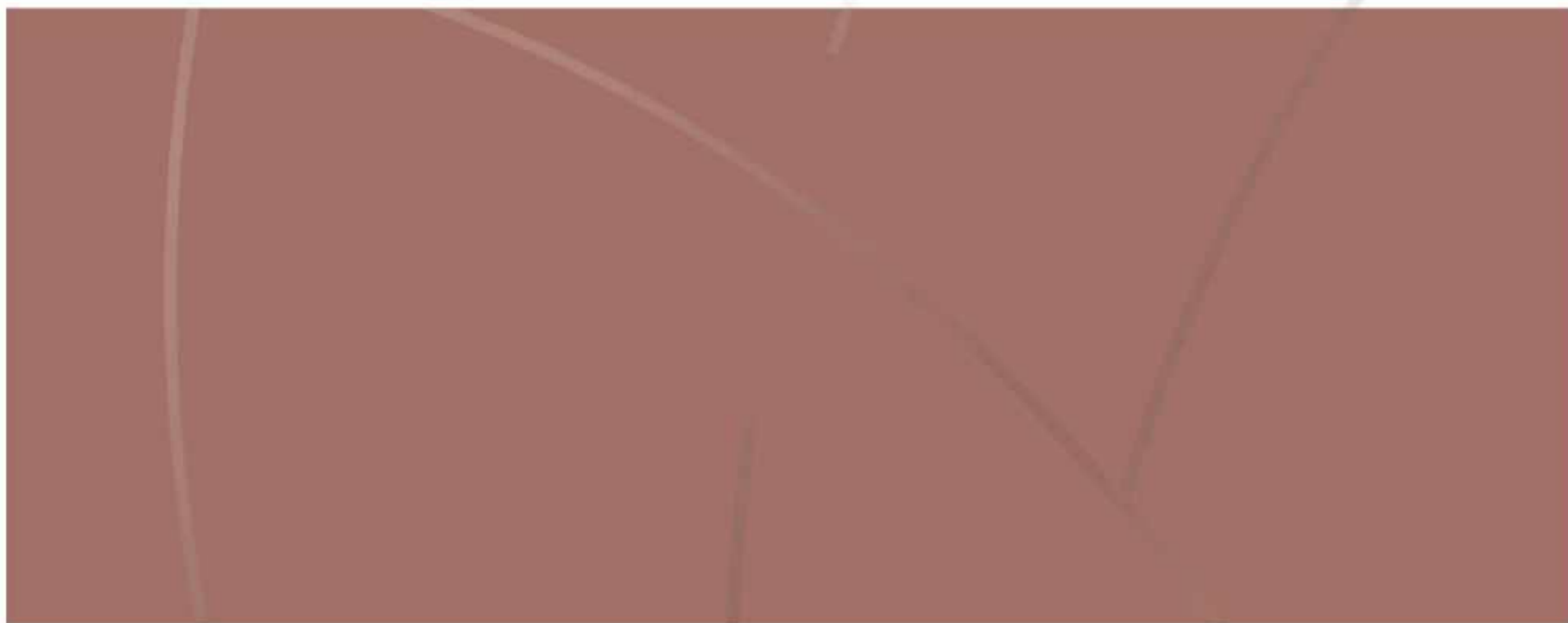
جدول سطح و سطوح طبقات مسکونی

طبقه	تعداد کل	تعداد واحد (در هر طبقه)	دامنه مساحت (مترمربع)
دوم الی هجدهم	۱۰۲	۶	۲۷۰ / ۱۲۰
نوزدهم و بیستم	۴	۲	Penthouse ۷۰۸ / Penthouse ۵۵۲

جدول سطح و سطوح سایر طبقات

طبقه	کاربری	تعداد	مساحت
۵- الی ۱-	پارکینگ	۲۰۹	۸۹۵۲
	انباری	۱۰۵	۶۱۳
۲- و ۱-	مجموعه ورزشی	۲	۱۳۳۶
همکف	لابی	-	۷۱۴
	مجموعه نمایشگاهی	-	۸۵۰
	سالن انتظار	-	۲۶۵

طبقه	کاربری	تعداد	مساحت
نیم طبقه شرقی (همکف)	تجاری	۶	۷۳۰
	سالن اجتماعات	۴	۴۰۰
اول	اتاق سینما	۱	۹۶
	سالن پذیرایی	۱	۴۰۶
	مهد کودک	۱	۴۵
	خانه داری	۱	۱۵۵
	لاندری	۱	۳۵
	فضای باز رایانه ای	۱	۷۰



آشنایی با کاربری ها

- واحدهای مسکونی
- فضای ویژه کودکان
- سالن کنفرانس
- مجموعه آبی
- مسیر پیاده روی
- کافی شاپ
- اتاق سینما
- پارکینگ
- خشکشویی
- مشاعات
- باشگاه ورزشی
- business center
- رستوران
- تاکسی سرویس و...



مجموعه ورزش های آبی برج درنیکا

مجموعه ورزش های آبی برج درنیکا جهت استفاده آقایان و بانوان به صورت مجزا با وسعتی در حدود ۱۳۳۶ مترمربع و طراحی بسیار زیبا و منحصر به فرد خود، فضایی باشکوه و آرامش بخش را جهت پر کردن اوقات فراغت برای سنین مختلف مهیا ساخته است. وجود سونا های خشک و تر، جکوزی (جهت آب درمانی)، سالن مجهز بدنسازی و ورزش های ایروبیگ، حوضچه بازی کودکان و استخری زیبا همراه با سیستم تهویه هوای مطبوع، یکی از بهترین مجموعه های آبی اختصاصی را در اختیار ساکنین قرار می دهد.

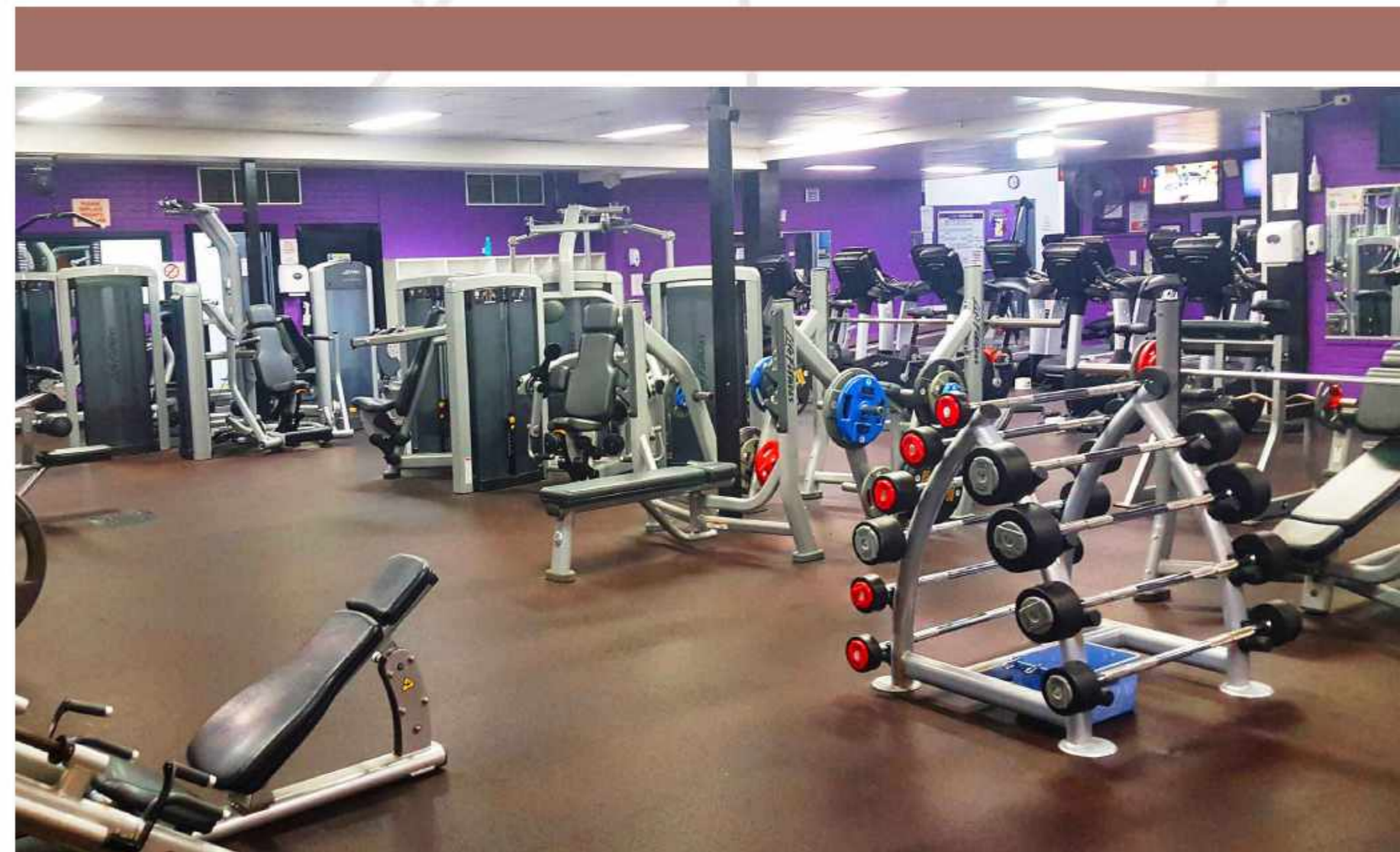
زمین بازی کودکان برج درنیکا

از آنجائیکه هدف اصلی طراحان این برج ارائه الگویی منحصر به فرد برای تامین همه نیازهای ساکنین آن بوده، فضایی برای بازی خردسالان و کودکان نیز در مجموعه در نظر گرفته شده است، که علاوه بر کودکان و خردسالان ساکن پذیرای کودکان و خردسالان مهمانان برج درنیکا ، در زمان دید و بازدیدها نیز خواهد بود.



باشگاه ورزشی برج درنیکا

به منظور پرکردن اوقات فراغت ساکنین مجموعه، فضاهای استاندارد ورزشی اعم از سالن بدن سازی، بازی های رایانه ای با تجهیزاتی به روز پاسخگوی بخش دیگری از نیازهای ورزشی و تفریحی گروه های سنی مختلف می باشد.



کارواش، خشکشویی، خانه داری در برج درنیکا

به منظور تامین تمامی نیازهای ساکنین و دلپذیرتر نمودن زندگی در برج درنیکا، فضاهایی چون کارواش، خشکشویی مرکزی جهت شستشوی البسه بصورت دوره ای و منظم، و همچنین سیستم خانه داری که در آن افرادی تحت نظر مدیریت بهره برداری بصورت دوره ای وظیفه نظافت و خدمات دهی به واحدها را انجام می دهند نیز تعریف گردیده است. این ویژگی ها زندگی در برج درنیکا را به لحاظ عملکرد نیز همچون زندگی دائم در هتلی پنج ستاره می نماید.



سایر مزیت های رقابتی درنیکا

- تنوع مساحت با متراژ ۱۲۰ الی ۷۰۰ مترمربع
- دسترسی آسان به شهر
- دارای مشاعات فاخر و بی نظیر
- لابی فاخر و زیبا به وسعت ۷۰۰ مترمربع
- فراهم سازی کلیه خدمات مورد نیاز ساکنین
- منظره چشمگیر سبز و باغ های مشهد
- دسترسی آسان به حرم مطهر امام رضا علیه السلام
- رعایت حریم خصوصی خانواده
- استفاده از مصالح مرغوب
- سالن گردهمایی چند منظوره در طبقه همکف
- ۵ طبقه پارکینگ با ظرفیت پارک ۲۰۹ خودرو
- اختصاص فضای تفریحی و ورزشی به مساحت ۱۳۳۶ مترمربع
- فضای ورزشی مجزا برای خانم ها و آقایان
- فضای باغ و سبز اطراف پروژه
- دارای دفتر کار
- استفاده از بهترین بهره بردار در پروژه
- اولین پروژه تمام هوشمند با خدمات BMS & PMS



Technical Specifications



استفاده از مصالح مرغوب



حراست ۲۴ ساعته



دپارتمان IT مستقر در برج



سیستم تولید هوای تازه
(Full Fresh)



سیستم مانع‌گیر



سیستم برق اضطراری

مشخصات تکنیکال و مکانیکال



سیستم مدیریت هوشمند
BMS



ارائه خطوط نامحدود تلفن (ویپ)



دوربین مدار بسته
CCTV



سیستم سرمایش و گرمایش برج



سیستم برق رسانی



سیستم اعلان و اطفاء حریق



مساحت واحدها

واحدهای مسکونی این برج در ۱۹ طبقه دارای ۱۰۲ واحد مسکونی بین ۱۲۰ تا ۷۰۰ مترمربع در طبقات ۲ الی ۱۸ و ۴ پنت هاوس با متراژ ۵۵۰ و ۷۰۸ مترمربع در طبقات ۱۹ و ۲۰ است. از امکانات این برج می توان به مجموعه ورزشی به متراژ ۶۶۸ مترمربع در ۲ طبقه مجهز است. این برج دارای فضای سبز بسیار زیبا ، فواره ها و تندیس های خاطره انگیز در فضاهای مشاع است.

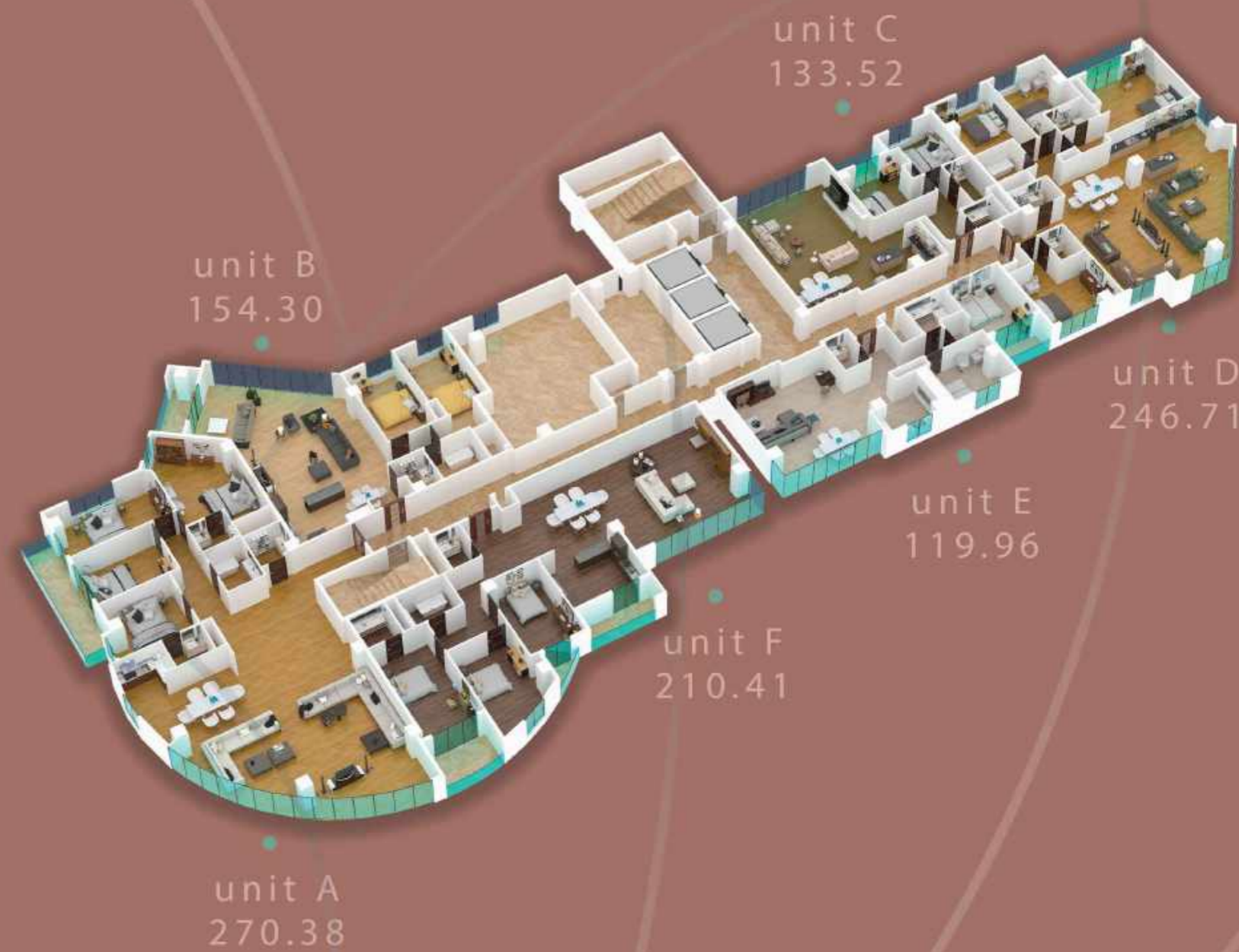


پلان طبقه ۲ الی ۱۸

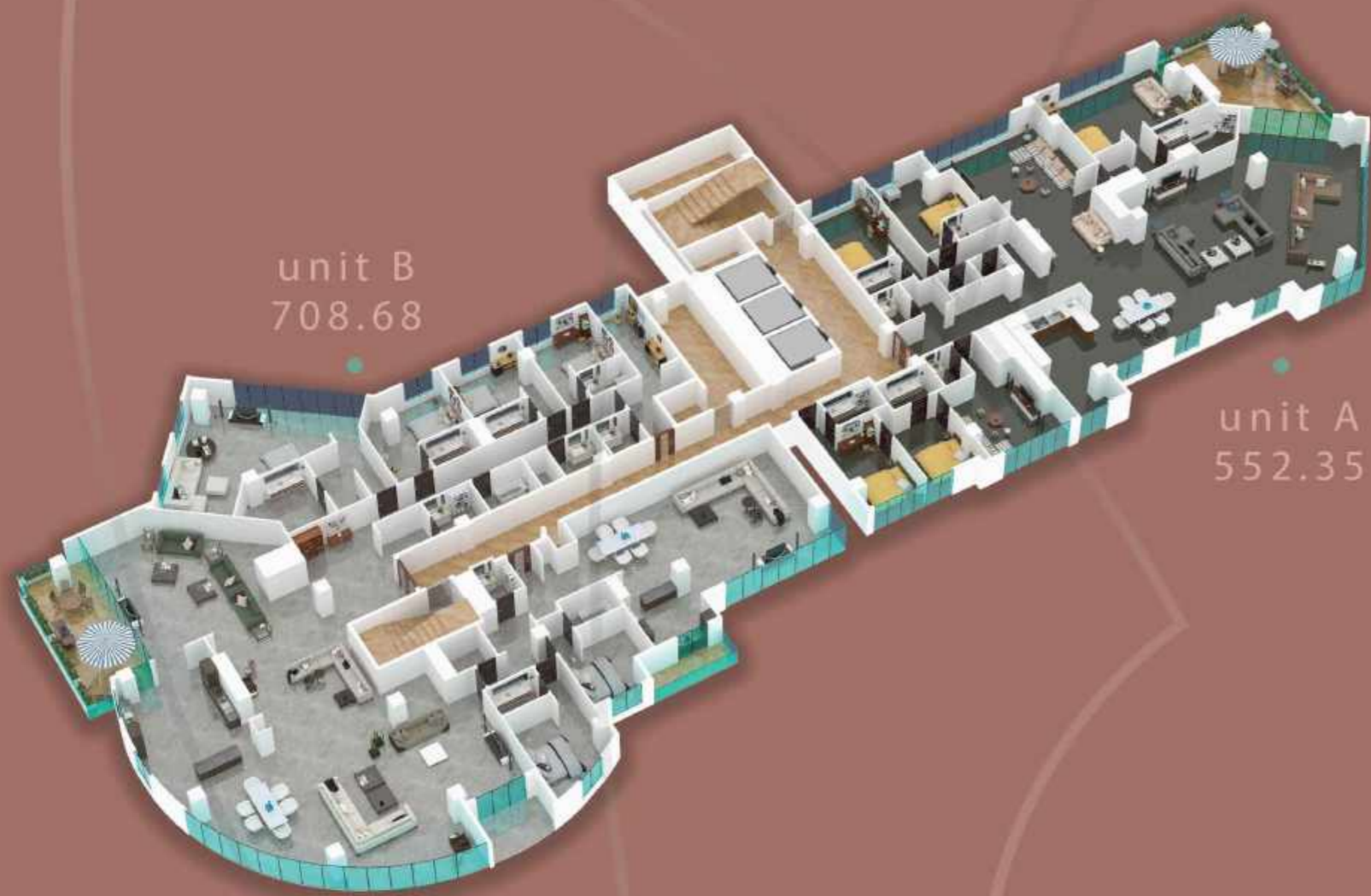




پلان طبقه ۸



پلان طبقه ۱۹ و ۲۰



unit B
708.68

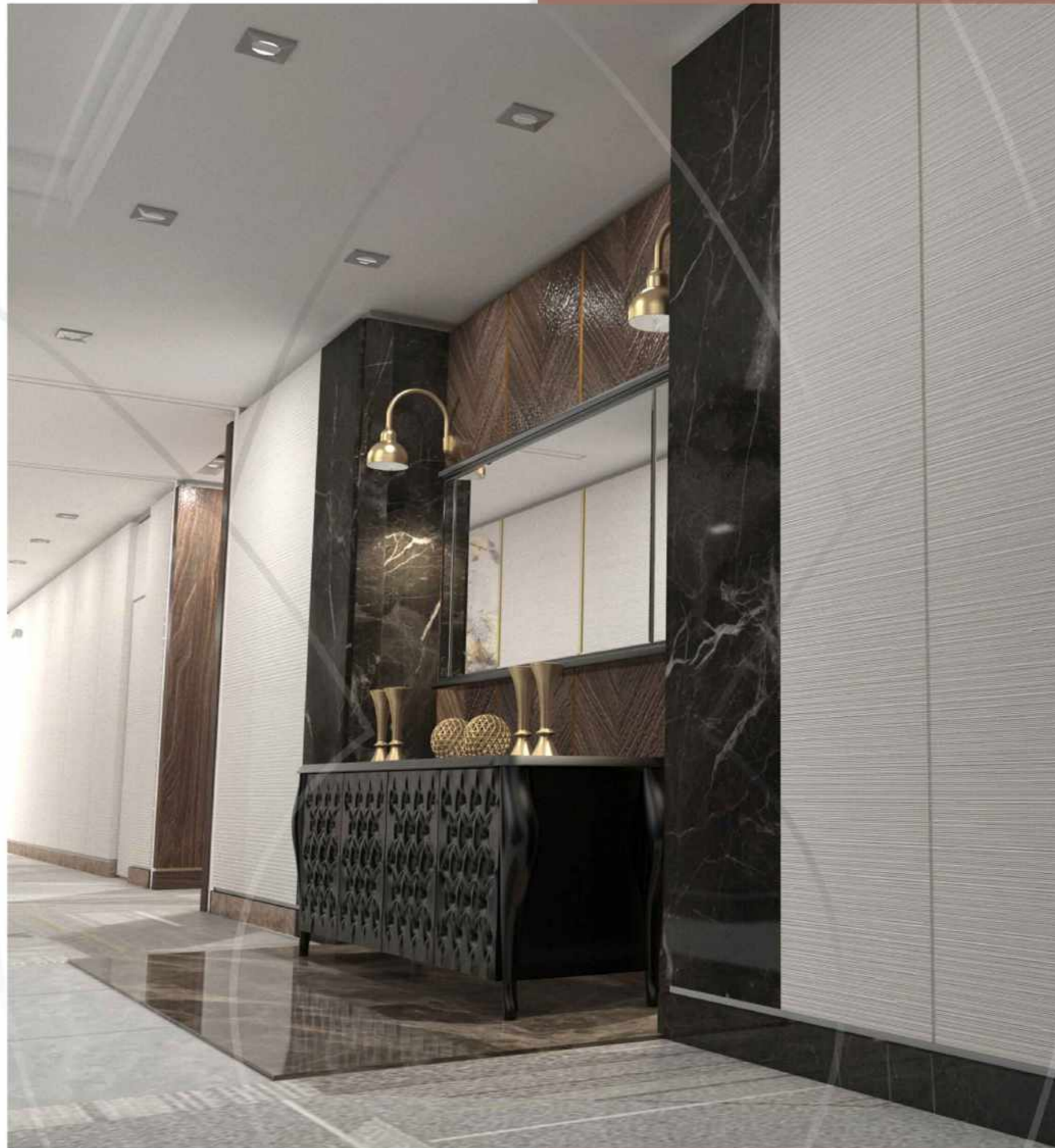
unit A
552.35



لابی برج در نیکا

لابی بزرگ و زیبایی برج در نیکا با وسعتی در حدود ۷۰۰ متر مربع با ارتفاع ۵ متر ، شکوه ویژه ای به ورودی این برج داده است. ترکیب بندی رویایی طرح ها در کنار مصالح خاص بکار رفته در آن، در همان ابتدای ورود حس حضور در یک هتل پنج ستاره را تداعی می نماید.

لابی برج در نیکا با تکیه بر ذوق و سلیقه طراحان متخصص در امر طراحی داخلی با ترکیبی هنرمندانه از سنگ های خاص و نورپردازی ویژه و آبنماهای چشم نواز ، مجموعه ای زیبا و منحصر به فرد را فراهم آورده است. تعریف فضایی برای ملاقات های ویژه کاری ساکنین، نشیمن های مختلف ، همه و همه نشانگر توجه ویژه طراحان به حفظ آرامش و کاربردی بودن آن است.





سیستم خدمات رسانی برج درنیکا

آنچه از آغاز بیش از همه امور مورد توجه دست اندرکاران این پروژه بوده، چگونگی مدیریت بهره برداری برج پس از تحویل واحدها به ساکنین است. بررسی عملکردی برج های بزرگ مسکونی نشان می دهد، در صورت نبود مدیریتی منظم و با برنامه، عملکرد عالیترین امکانات رفاهی و خدماتی نیز با مشکل مواجه خواهد شد، بنابراین از همان آغازین روزهای برنامه ریزی و طراحی در این برج، راه حل ها و مکانیسم های مختلفی جهت بهره برداری مناسب ساکنین و مدیریت امکانات رفاهی و خدماتی برج درنیکا به شرح زیر مورد بررسی قرار گرفت:

تاکسی سرویسهای اختصاصی برج (خدمات) جهت ارائه انواع خدماتی چون سرویس مدارس، سرویس کار، خدمات کارپدازی و سایر جایجایی های ساکنین و میهمانان ایشان.

- سیستم یکپارچه طیف متنوعی از خدمات عمومی برج بصورت شبانه روزی اعم از دریافت سفارشات و درخواست های ساکنین و پیگیری آنها، مدیریت خرید ها و تحویل آنها به درب منزل، مدیریت پارکینگ ها، نظافت برنامه ریزی شده جز، به جز، اماکن عمومی برج و ...

- سرویس خانه داری جهت نظافت دوره ای واحدهای مسکونی.

- سیستم یکپارچه نگهداری، راهبری و نظارت بر تجهیزات

- تاسیساتی برج بصورت شبانه روزی.

- سیستم مدیریت تفریحات، جشن ها، سالگردها، مسافرت ها،

- اوقات فراغت و ...

- حضور مستمر مربی کودک جهت انجام برنامه ریزی و مدیریت

- مهدکودک داخلی برج.

- سیستم مالی و حسابداری مرکزی برج جهت محاسبه و ارائه دقیق

- و منظم گزارشات مالی و ارائه طیف متنوعی از خدمات مالی به

- ساکنین.





پارکینگ

پیش بینی مکانی مناسب و امن برای پارک خودرو امروزه به یکی از ارکان طراحی مجتمع های مسکونی تبدیل شده است. به همین منظور در مجتمع درنیکا طبقات زیرزمین ۵- الی ۱- با ظرفیت حداقل ۲۰۹ پارکینگ تمام هوشمند برای رفاه حال ساکنین در نظر گرفته شده است.









آشنایی با شرکت گسترش عمران ملل

شرکت گسترش عمران ملل با هدف مهندسی فروش و بهره برداری پروژه های ساختمانی با کاربری های مسکونی، تجاری، اداری که توسط گروه شرکت های ساختمانی ملل که به عنوان بزرگ ترین سازنده کشور در سال ۱۳۹۶ از سوی وزارت راه و شهرسازی معرفی شده بود تاسیس گردیده است. این شرکت با استفاده از تجربه افراد کارخان و نیز خلاقیت نیروهای جوان در این صنعت بنا نهاده شده و به پشتوانه اعتبار نام تجاری ملل و نیز قدرت سرمایه ی در حال گردش توسط گروه شرکت های ساختمانی ملل و با استفاده از علم مدیریت روز، موفق شده است جایگاه خود را در میان شرکت های ترانژ اول مهندسی فروش پروژه های ساختمانی تثبیت نماید.

- مطالعات و تحقیقات بازار در پروژه های ساختمانی
- مطالعات بازار و امکان سنجی پروژه ها
- همفکری با بخش های معماری و طراحی شرکت های ساختمانی به جهت تعریف صحیح فضاها
- پیشنهاد تغییرات در روند ساخت با هدف اصلاح پروژه ها با در نظر گرفتن تغییر بازار هدف
- ارائه برنامه های فروش و تبلیغات جهت فروش یا پیش بینی پروژه ها
- تعامل و ایجاد ارتباط با برندها و تولیدکنندگان برای حمایت از صنایع
- ایجاد بستر مناسب برای صاحبان سرمایه های خرد
- کمک به گسترش صنعت خرده فروشی
- ارائه برنامه مدرن جهت بهره برداری پروژه های بزرگ و کلان



● مجتمع غدیر ملل
تجاری - اداری - اصفهان



● کوه تور ملل
تجاری - اداری - مشهد



● مجتمع یاقوت ملل
تجاری - اداری - کرمان



● الماس قصر دشت ملل
تجاری - اداری - شیراز



● مجتمع برلیان ملل
تجاری - اداری - خدماتی کرمان



● مجتمع سپیدار ملل
تجاری - اداری - رشت